

РЕПУБЛИЧКИ ГЕОДЕТСКИ ЗАВОД
ОПШТИНА БУЈАНОВАЦ

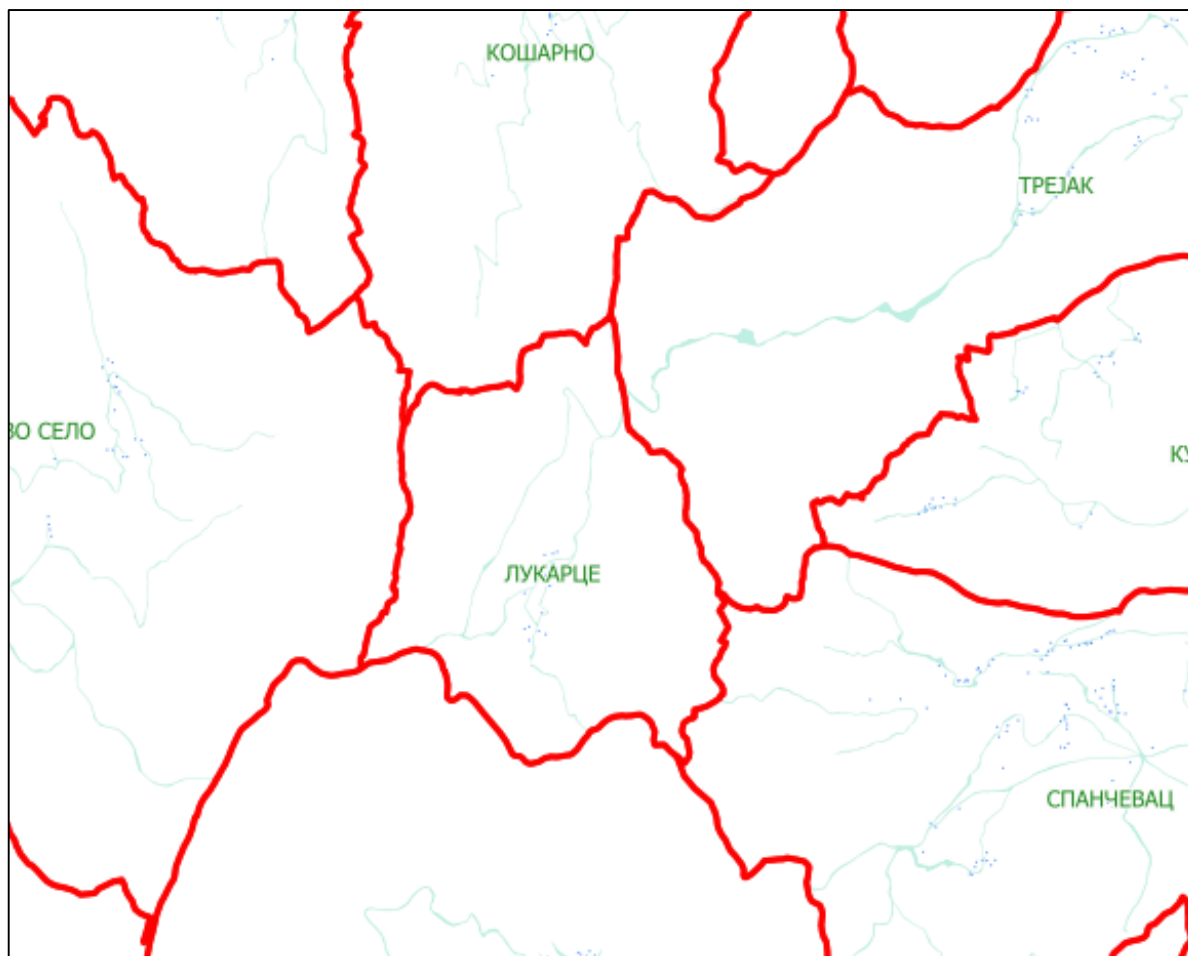
ЕЛАБОРАТ УЛИЧНОГ СИСТЕМА
ЗА НАСЕЉЕНО МЕСТО ЛУКАРЦЕ

06.11. 2018. године

Приказ насељеног места Лукарце



Регистар просторних јединица, насељено место Лукарце са приказом суседних насељених места



Списак улица из Адресног регистра

МатБрНас	ИмеНас	МатБрУли	ИмеУлице
707988	ЛУКАРЦЕ	707988300035	ЛУКАРЦЕ

Напомена: У насељеном месту Лукарце нема уличног система.

ПРЕДЛОЗИ ЗА ИМЕНОВАЊЕ УЛИЦА

Улица 1

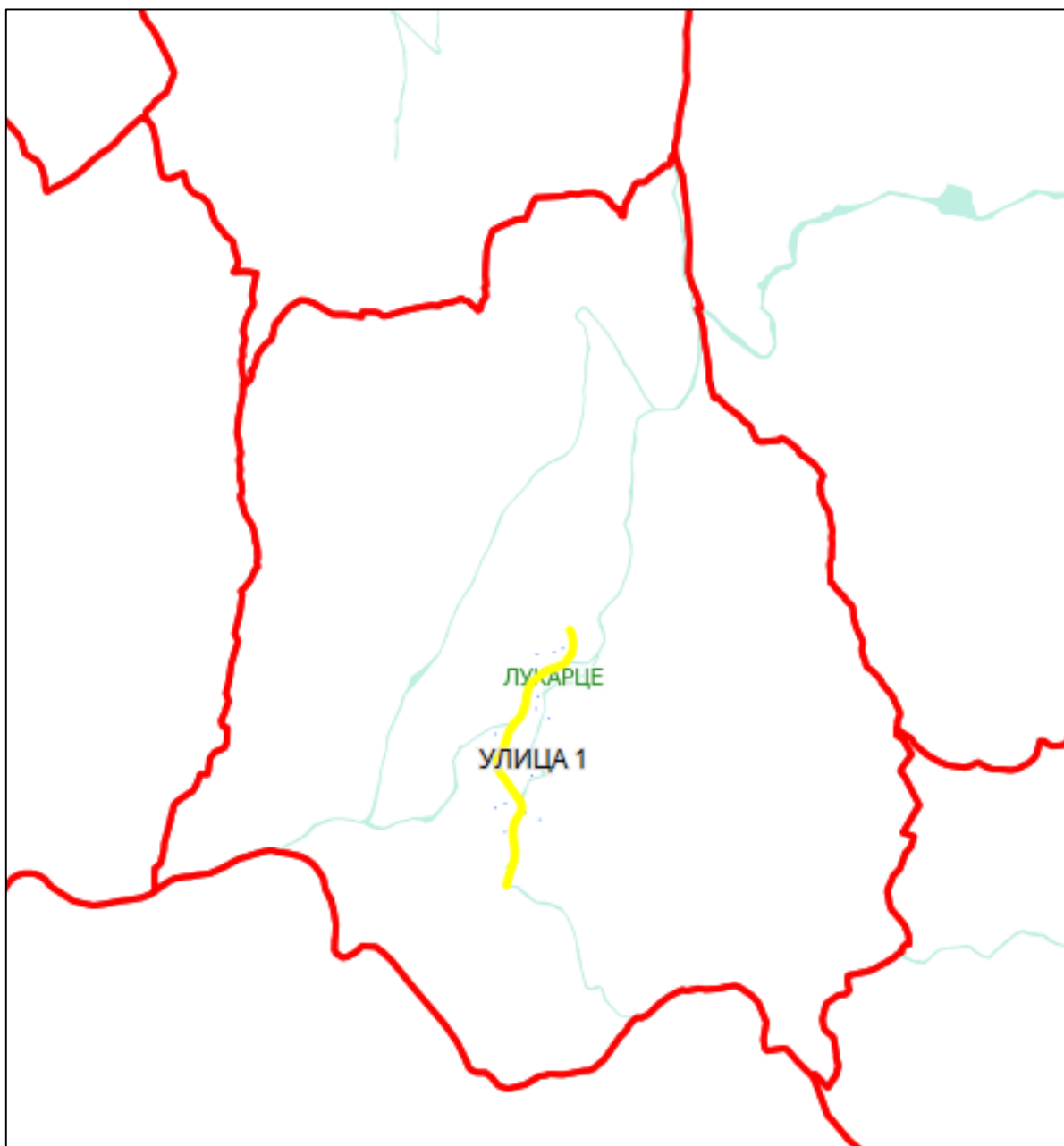


Улица 1 – крупнија размера

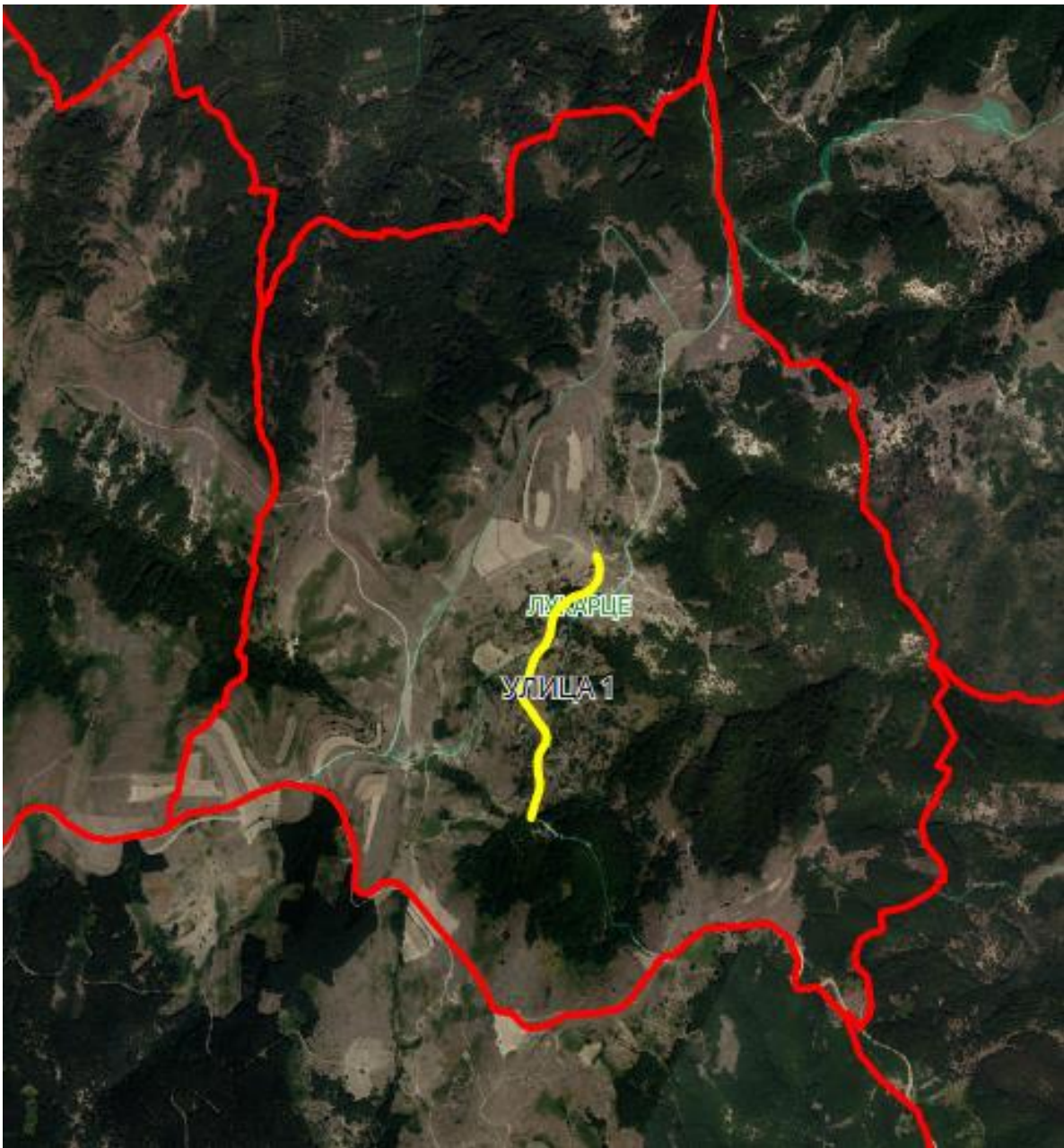


Опис предложене улице бр. 1 – Улица почиње између кп 256 и кп 258, иде дуж кп 257, дуж кп 1211, и завршава се између кп 633 и кп 965, све у КО Лукарце.

Приказ насељеног места Лукарце са предложеним улицом



Приказ насељеног места Лукарце са предложеним улицом



МБ. НАС. МЕСТА	НАЗИВ НАС. МЕСТА	РАДНИ НАЗИВ УЛИЦЕ	ЗВАНИЧНИ НАЗИВ УЛИЦЕ	МАТИЧНИ БРОЈ УЛИЦЕ	ЗАЈЕДНИЧКА УЛИЦА
707988	ЛУКАРЦЕ	УЛИЦА 1			

ЗАПИСНИК

О ДОСТАВЉАЊУ ЕЛАБОРАТА УЛИЧНОГ СИСТЕМА ЗА НАСЕЉЕНО МЕСТО ЛУКАРЦЕ

Републички геодетски завод доставља предлоге за именовање назива улица кроз Елаборат уличног система за насељено место Лукарце.

Елаборат уличног система садржи технички опис и скице предложених улица и заселака и урађен је у два примерка. Један примерак доставља Општини Бујановац, а други остаје у Служби за катастар непокретности.

Податке припремила дана 06.11.2018. године:

1. Милена Матић
2. Александар Цвејовић

Елаборат предао дана _____ из РГЗ _____

Елаборат примио дана _____ за Општину Бујановац _____